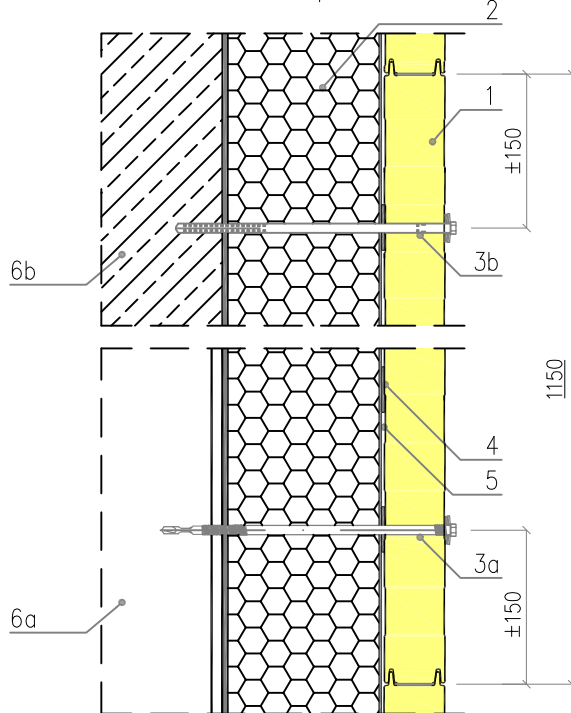
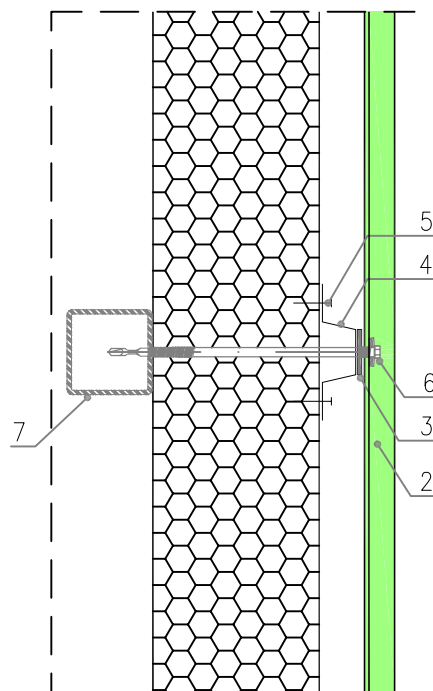


Vaihtoehto A
Olemassa olevan seinärakenteen peittäminen seinäelementillä



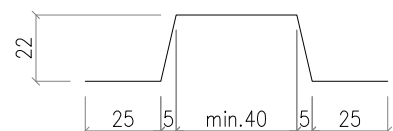
1. IzoWall elementti
2. Olemassa olevan kevytelementtirakenteinen seinärakenne
- 3a. Kiinnitysruuvi EPDM-tiivisteellä****
- 3b. Puu-/betonialustakiinnitysruuvi EPDM-tiivisteellä****
4. Pilaritiiviste, pystyyn elementtiruuvien asennuslinjalle
5. Pilaritiiviste, vaakan kolme (3) riviä yhtä seinäelementtiä kohden
- 6a. Teräspilari
- 6b. Puu-/betonipilari

Vaihtoehto B
Olemassa olevan seinärakenteen peittäminen aalto-/profiilipellillä



1. IzoWall elementti
2. Aalto-/profiilipelti*
3. Pilaritiiviste
4. Peltiprofiili, tilaajan mittojen mukaan (hattuorsi)**
5. Kateruuvi, sinkitty 4,8x20mm***
6. Kiinnitysruuvi EPDM-tiivisteellä****
7. Runkorakenne rakennesuunnitelmien mukaan

Peltiprofiili, paksuus väh. 0.88mm



- * uuden julkisivumateriaalin asennuksen on tapahduttava alkuperäisen julkisivun suuntaisesti
- ** peltiprofiilin (hattuorren) 5 mallin ja asemoinnin tulee mahdollistaa kiinnitysruuvien oikeaoppinen asennus. Profiili tulee asentaa olemassa olevan seinärakenteen kiinnitysruuvien kanssa samaan linjaan.
- *** kateruuvit 5 tulee kiinnittää 30cm välein ristin ruuvaten
- **** kiinnitysruuvit 6 kiinnitetään ottaen huomioon olemassa olevat kiinnikkeet ja pyritään välttämään päälleporaus. Aalto-/profiilipellin kiinnitysruuvien määrää tihennetään suhteessa alla olevan elementin kiinnitysruuveihin. Kiinnitysruuvit maalattuina aalto-/profiilipellin väriin.
- ***** mikäli olemassa oleva seinärakenne on ruuvattu runkoon läpikiinnityksellä tulee ennen asennustyön aloittamista laatvia vanhojen kiinnitysruuvien purkus suunnitelma ottaen huomioon seinän romahtamisen riski. Kiinnitysruuvit 3a ja 3b toimivat samabaikaisesti sekä vanhan että uuden seinäelementin kiinnitysruuveina.