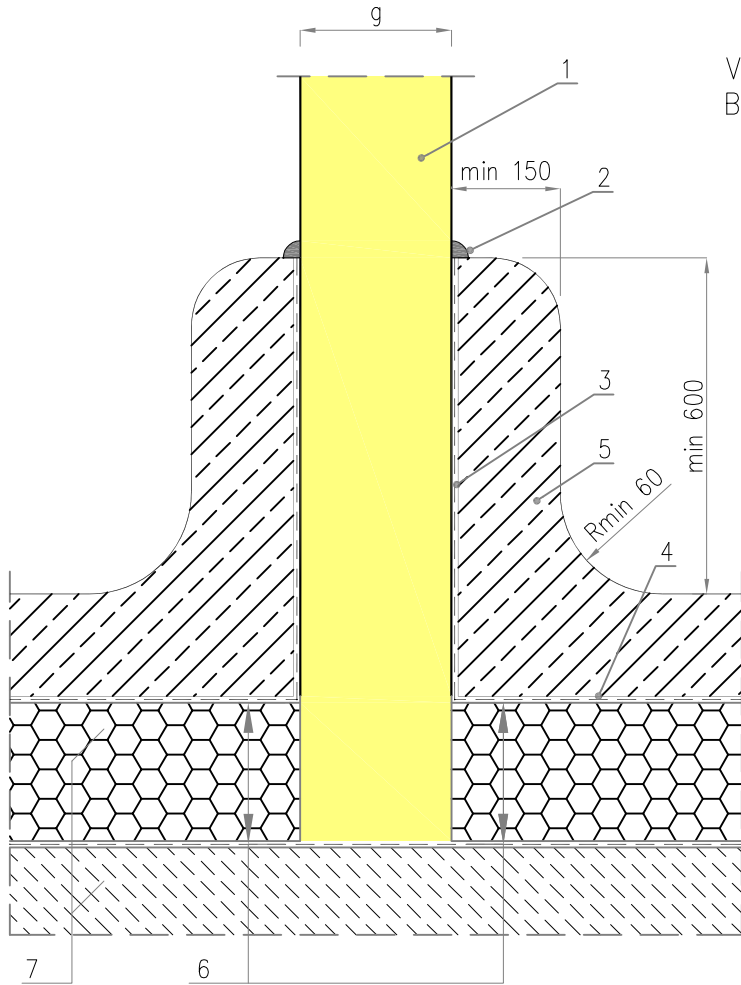


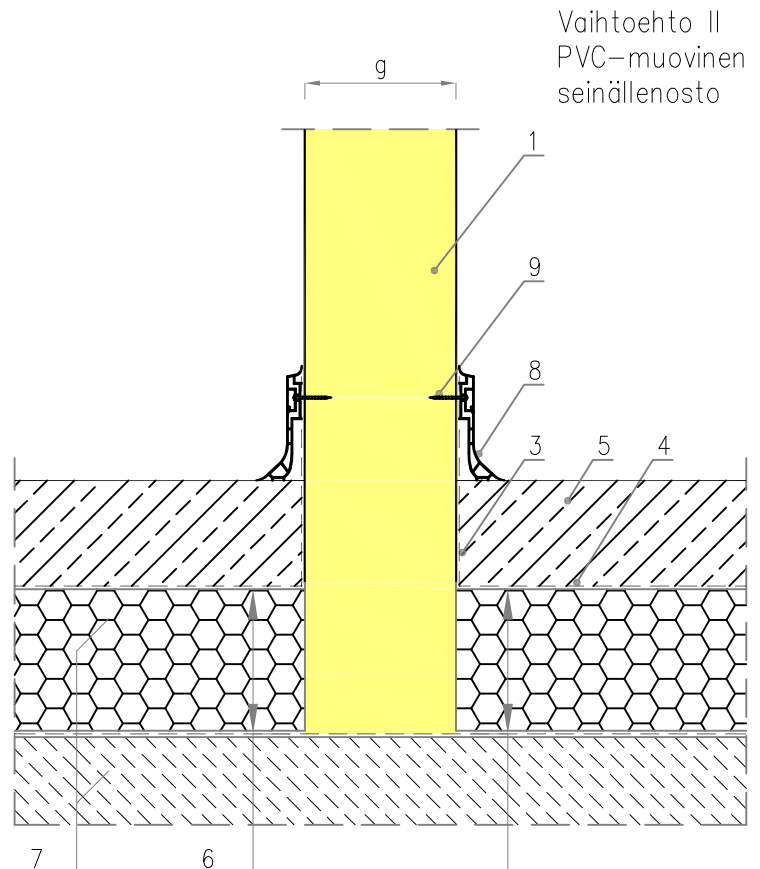
Kuva 34.

IzoCold IPR/PUR – väliseinän liittyminen lattiaan, kylmä



Vaihtoehto I  
Betoninen seinällenosto

1. IzoCold-elementti
2. Kovettumaton massa
3. Höyrynsulku, pysty
4. Höyrynsulku, vaaka
5. Betonilattia
6. Elementin peltipinnoite poistetaan samalta matkalta kuin eristevahvuus
7. Lattiaeriste rakennesuunnitelmien mukaan
8. PVC-seinällenostoprofiili
9. RST-ruuvi alusprikalla ja tiivistellä



Vaihtoehto II  
PVC-muovinen  
seinällenosto