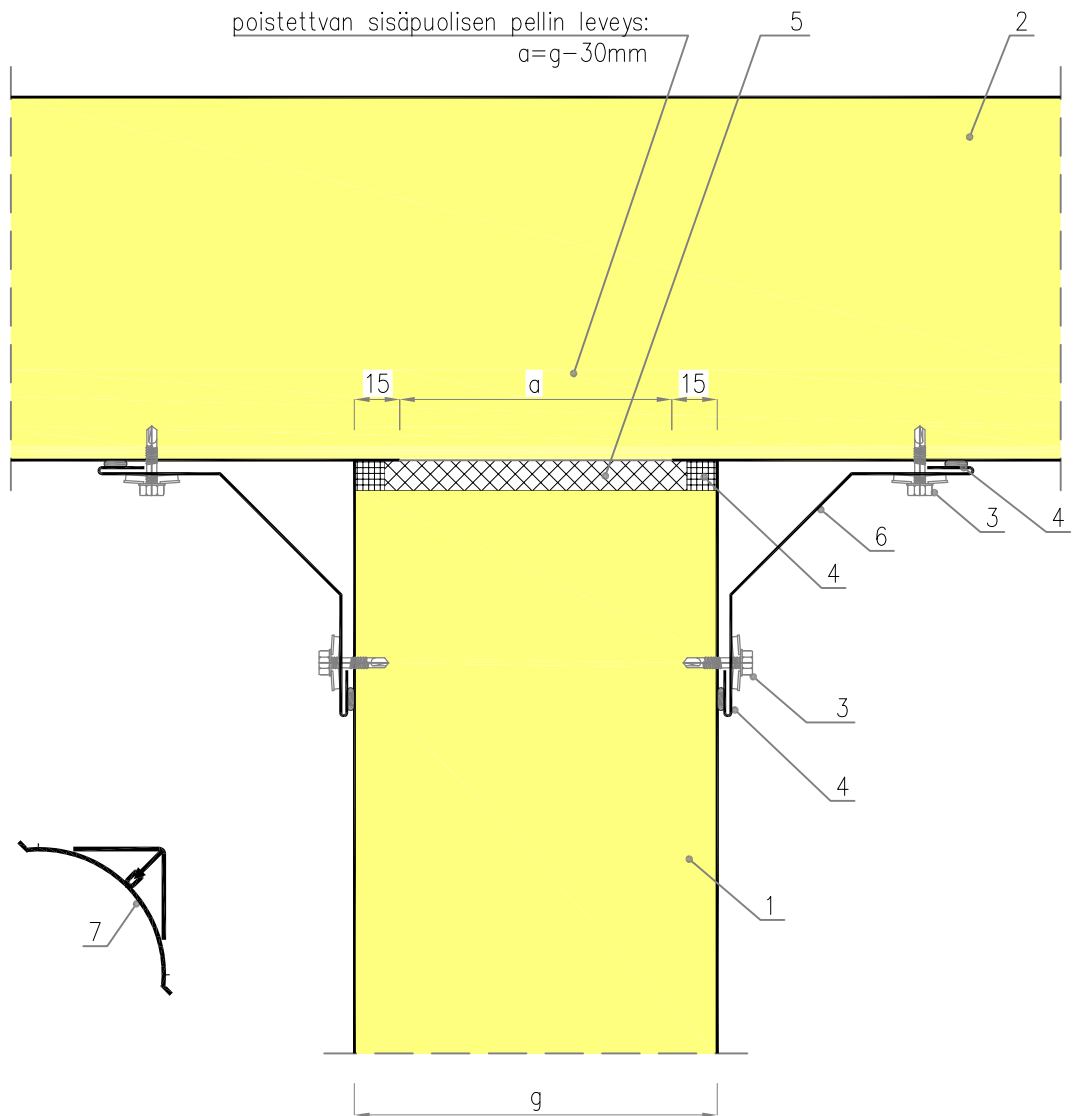


Kuva 36.

IzoCold IPR/PUR – väliseinäelementin ja ulkoseinä-/kattoelementin saumakohta, kylmiö



1. IzoCold-elementti, väliseinä
2. IzoCold-elementti, ulkoseinä/sisäkatto
3. Kiinnitysruuvi EPDM-tiivisteellä (tai 4.0x10mm niitti)
4. Kovettumaton massa, suositellaan butyylinauhaa
5. Polyuretaanivahto
6. Peitelista, Ob-15
7. Vaihtoehtoisesti peitelistan (Ob-15) tilalle PVC-muovinen sisänurkkaprofiili