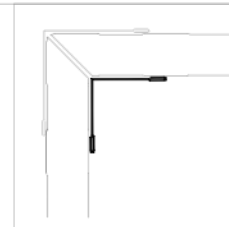
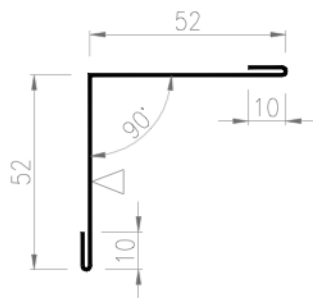


Kuva 47. Sisänurkkalista, peni, Ob-11



aukaisuleveys	$s=125\text{mm}$
pellin paksuus	$g=0,50\text{mm}$
paino	$m=0,50\text{kg/jm}$
vakiomitta	$l=2500\text{mm}$

▽ – näkyvä puoli, vörit RAL-vakiovärikartan mukaan